

Participación ciudadana empoderada frente al cambio climático en asentamientos informales



Las personas que viven en asentamientos
informales YA ENFRENTAN condiciones
vulnerables en su día a día...

...estos desafíos son agravados por los
efectos del cambio climático


Incendios, basura,
calor/frío extremos,
deslizamientos de tierra
lluvia, huracanes, inundaciones

Infraestructura precaria,
techos de lámina,
pisos de tierra



A group of five people are gathered outside a simple, light-colored building with a corrugated metal roof. The scene is set in a rural area with trees and a pile of logs on the left. A woman in a white shirt and a striped skirt is smiling and holding a white envelope or certificate. She is surrounded by four other people who are clapping. Three light blue balloons are hanging from the building's eaves. The overall atmosphere is one of celebration and achievement.

Mitigar las afectaciones del cambio climático sucede dentro de la naturaleza de...



**Organizar a
las
comunidades
para
identificar sus
problemáticas**

Responder no solo a las necesidades actuales, sino también prepararse para enfrentar los retos del futuro.

**Soluciones
prácticas**

Proyectos de infraestructura.

**Vinculación
con
autoridades**

**Acción
inmediata**

Ante inundaciones y desastres ambientales, que ayuden a las familias a sobrellevar los impactos del clima y a vivir en condiciones más seguras y dignas.

¿Cómo empujar hacia la resiliencia al cambio climático en los asentamientos?
¿Cuánto tiempo tardamos en reaccionar y en qué medidas?

Voluntariado



El motor de cualquier cambio significativo en nuestras comunidades son los **jóvenes**

El nivel de involucramiento de la sociedad en su conjunto depende en gran medida de las **oportunidades y capacidades** que tenga para contribuir a mejorar las condiciones de los asentamientos.

Participación Ciudadana

- Una necesidad estratégica y una responsabilidad que tenemos como sociedad para asegurar la resiliencia de los asentamientos.
- Inclusiva y significativa



COLABORACIÓN INTERSECTORIAL

Busca que gobierno, ONGs, sector privado y comunidades trabajen juntos en la mejora de los asentamientos. El gobierno **facilita** la participación ciudadana, las ONGs son el **punte** entre la comunidad y el Estado, el sector privado **financia** proyectos con enfoque local, y las comunidades son actores clave en la toma de decisiones y mejora de sus condiciones de vida.



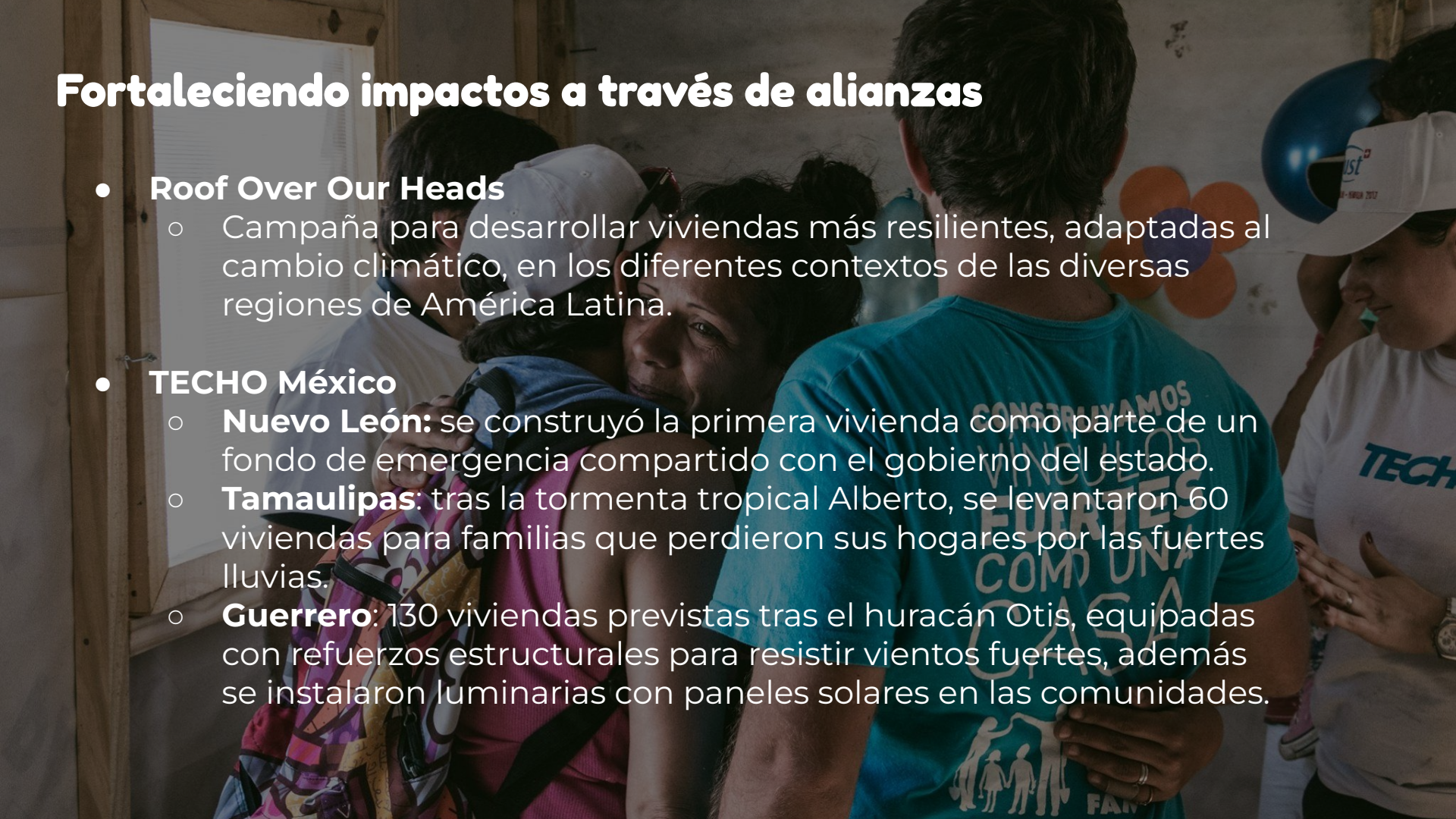
Fortaleciendo impactos a través de alianzas

- **Roof Over Our Heads**

- Campaña para desarrollar viviendas más resilientes, adaptadas al cambio climático, en los diferentes contextos de las diversas regiones de América Latina.

- **TECHO México**

- **Nuevo León:** se construyó la primera vivienda como parte de un fondo de emergencia compartido con el gobierno del estado.
- **Tamaulipas:** tras la tormenta tropical Alberto, se levantaron 60 viviendas para familias que perdieron sus hogares por las fuertes lluvias.
- **Guerrero:** 130 viviendas previstas tras el huracán Otis, equipadas con refuerzos estructurales para resistir vientos fuertes, además se instalaron luminarias con paneles solares en las comunidades.





Sumar esfuerzos para crear oportunidades de participación ciudadana inclusivas, integrales y de alto impacto.

Gracias!

Julie Olivas

Coordinadora de Proyectos

julieta.olivas@techo.org



@TECHOus



@TECHOus



@techo_us



TECHO US

TECHO